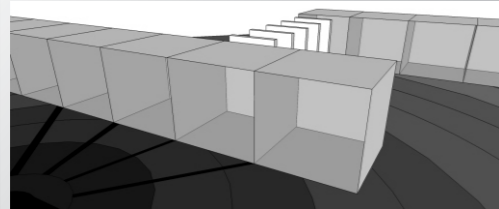
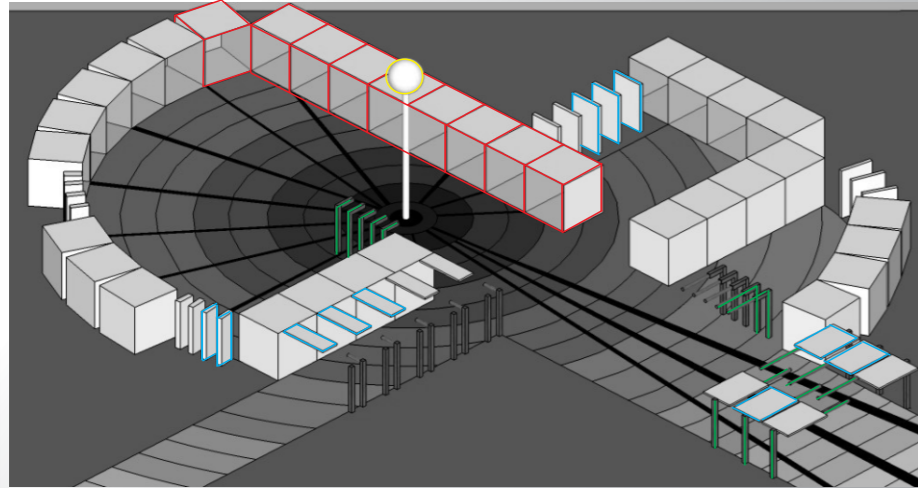
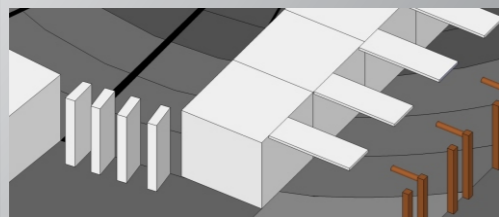


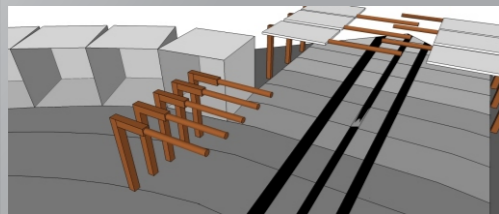
Elementos componentes de la forma



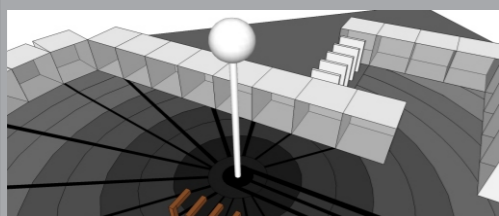
VOLUMEN: La extensión de un plano se convierte en volumen cuando cuyas propiedades son longitud, anchura y profundidad. Su función es la de delimitar los espacios mediante la sucesión de volúmenes.



PLANO: Extensión de una línea que tiene propiedades de longitud y anchura. Los planos se distribuyen en la pauta en forma continua generando que los planos horizontales cualifiquen al espacio y los verticales lo delimiten.



LÍNEAS: La prolongación de un punto nos da la línea cuyas propiedades son: longitud, dirección, posición. La sucesión de líneas, en forma vertical definen al canal y las ubicadas en forma horizontal lo cualifican.



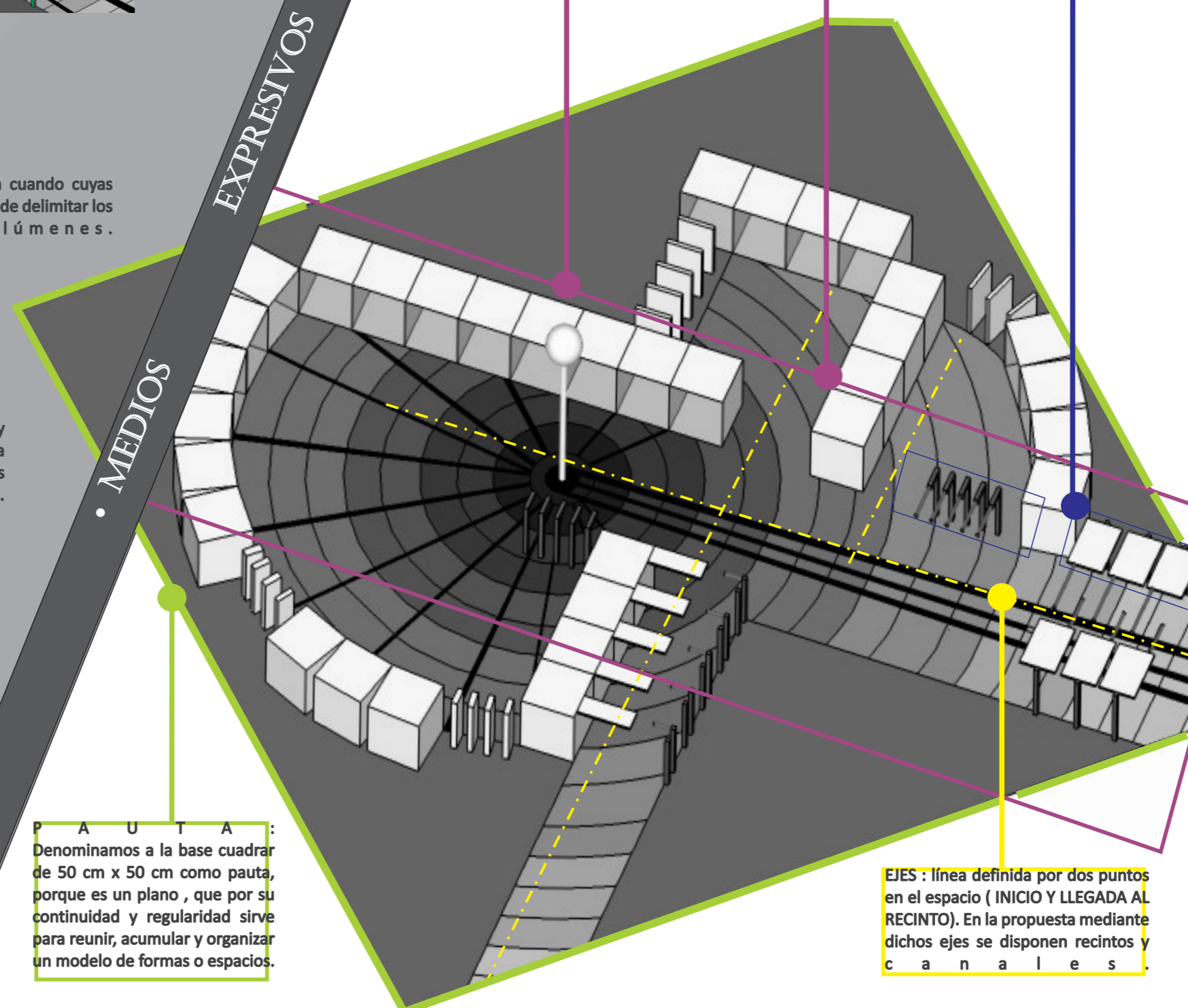
PUNTO: Generador principal de la forma. Indica una posición en el espacio. Y como tal, indica jerarquía en el recinto.

Organización espacial

JERARQUÍA (RECINTOS Y CANALES): Podemos denominar al recinto como un espacio de jerarquía. Lo que le da esta característica es la forma en que los volúmenes se encuentran delimitándolo, donde se encuentra el punto y líneas como elemento de importancia.

Por otro lado, en los canales podemos encontrar jerarquía, determinándolos como principales a aquellos que están formados por planos verticales y horizontales de mayor dimensión acompañado por líneas y tratamientos de piso que logran un remate del canal principal.

RITMO Y REPETICIÓN: se utilizan elementos de forma reiterada, para limitar la forma de los canales y el recinto principal.



P A U T A : Denominamos a la base cuadrada de 50 cm x 50 cm como pauta, porque es un plano, que por su continuidad y regularidad sirve para reunir, acumular y organizar un modelo de formas o espacios.

EJES: línea definida por dos puntos en el espacio (INICIO Y LLEGADA AL RECINTO). En la propuesta mediante dichos ejes se disponen recintos y canales.

P2

TP SINTAXIS ESPACIAL

LENGUAJES COMUNICACIONALES

Vista Superior
Axonometría
Cortes Vistas
Perspectivas
Maqueta

PROCESO DE IDEACIÓN

Evolución de la relación entre la estructura de la pauta, la articulación estructural de los espacios básicos y sus límites espaciales.

RECORRIDOS
Inicios, desarrollos y metas.

MEDIOS EXPRESIVOS

Espacios Básicos en tanto esquemas universales de orientación del sujeto con el mundo que lo rodea: recintos y canales.

Cualificaciones Espaciales en tanto caracterización de cuatro tipos de transiciones espaciales (cerrado, semicerrado, semiabierto y abierto).

Elementos componentes de la forma (punto, línea, plano, volumen) y Principios de Organización Espacial (eje, simetría, repetición, ritmo, jerarquía, pauta)

TALLER INTRODUCTORIO

2013
TALLER DE DISEÑO BASICO

CÁTEDRA

DOCENTE TITULAR
Arq. CARLOS FALCO
DOCENTES ADJUNTOS
Arq. PATRICIA A. PIERAGOSTINI
Arq. MÓNICA OSELLA
EQUIPO DOCENTE
Arq. MÓNICA R. CASTILLO
Arq. MARÍA A. FOLLONIER
Arq. MARÍA E. TOSELLO
Arq. ADRIANA SERRICCHIO
Arq. MARÍA E. CARDONI
Arq. FEDERICO RAVIOL
Arq. SILVIA RAMOS
D.Ind. VIRGINIA RAMUNNO
PASANTES
MÓNICA C. BACHOT
NICOLÁS LEGUIZAMÓN
JUAN I. LÓPEZ

ALUMNOS

Claribel Díaz Ferreyra